

Wellnesshotel Gmachl

Das Urlaubsparadies vor den Toren der Festspielstadt Salzburg

Lage:

Das Hotel Gmachl liegt in der grünen Gemeinde Bergheim, etwa 3 Kilometer von der Mozartstadt Salzburg entfernt.



Angebote:

Eine Vielzahl an Freizeitaktivitäten stehen Ihnen zur Auswahl. Neben Sportangeboten wie Tennis und Fitness finden Sie im hauseigenen Wellnessbereich alles, um Körper und Geist vom Alltagsstress zu befreien.



Wellnessbereich:

Im neu errichteten Wellnessbereich Vitarium stehen Ihnen auf 1.100 m² folgende Annehmlichkeiten zur Verfügung:

- mystische Solegrotte
- Stubensauna
- Laconium
- Edelstein-Dampfbad & Kräuterbad'l
- rustikale Außensauna im Erlebnispark
- Aussen-Felsenwhirlpool
- ganzjährig beheiztes Freischwimmbad mit Halleneinstieg
- Hallenbad mit integriertem Whirlpool
- biologischer Naturbadeteich & Fitnessparcour im Freien
- modernst eingerichteter Fitnessraum mit personal TV



Zimmerausstattung:

Die geschmackvoll eingerichteten Zimmer bieten neben einer großzügigen Raumaufteilung und dem Ausblick auf die hoteleigenen Parkanlagen folgende Grundausstattung:

- Sat-TV & Radio
- Telefon & gratis Breitbandinternet
- Safe & Fön
- Dusche oder Bad und WC

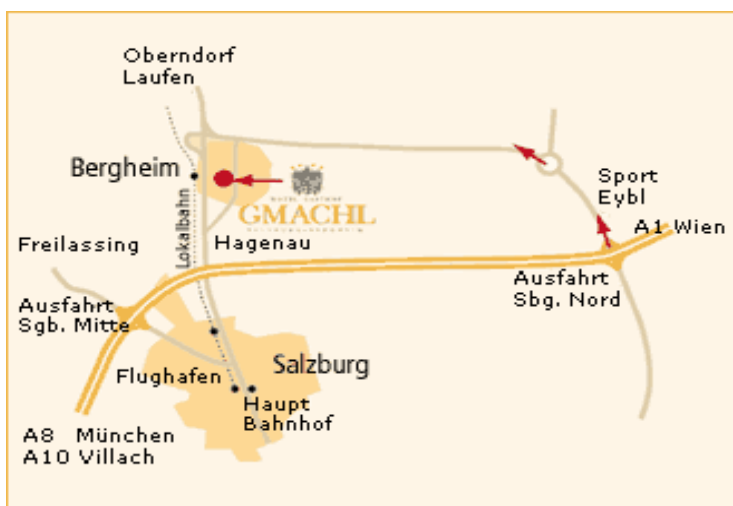
Ausflugsziele:

In nur sieben Minuten erreichen Sie mit der Lokalbahn die Stadt Salzburg, wo die historische Altstadt zu ausgedehnten Spaziergängen und Shoppingtouren lädt. Auch ein Besuch im Hellbrunner Zoo, ein Ausflug zur Stille-Nacht-Kapelle oder eine Seilbahnfahrt auf den Untersberg sind zu empfehlen.



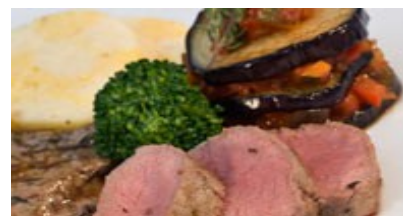
Anreise:

Über die A1 Ausfahrt Salzburg Nord Richtung Braunau/Bergheim, beim Sport Eybl vorbei, erster Kreisverkehr links B156 Richtung Bergheim und im Ort links Beschilderung Hotel Gmachl.



Inklusivleistungen Präventionstage:

2 Übernachtungen inklusive Vollpension sowie freie Nutzung des Wellnessbereiches.



Preis:

€ 1.000,-- (+ 20% Mwst.)

Frühbucherbonus bis zu 8 Wochen vorher: € 900,-- (+ 20% Mwst.)

Termine Präventionstage:

23.07.2009-25.07.2009 (ausgebucht)

17.09.2009-19.09.2009 (nur noch Restplätze)

29.10.2009-31.10.2009 (frei)

jeweils DO 13:00 – SA 15:00

Information und Anmeldung:

Per E-Mail: info@burnout.net

Anmeldeformular per Fax an: +43/(0)662/8226289

Kontakt Gmachl:

Dorfstraße 35

A-5105 Bergheim

Tel: +43 - 662 - 45 21 24 - 0

Fax: +43 - 662 - 45 21 24 - 68

www.gmachl.at

info@gmachl.at

